

LoFric – pour enfants

Sonde urinaire hydrophile LoFric® à usage unique.

Pour le sondage urinaire intermittent à court et long terme.

Ce dispositif médical est un produit de santé réglementé qui porte, au titre de cette réglementation, le marquage CE.

Fabriqué par Wellspect HealthCare, Mölndal-Suède.

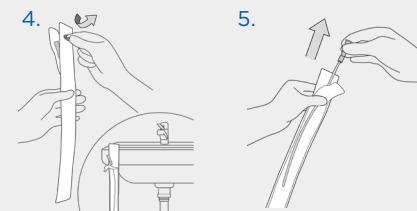
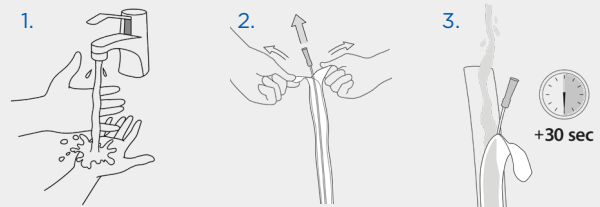
Avant utilisation, assurez-vous de bien suivre les conseils donnés par votre professionnel de santé lors de l'éducation sur la pratique du sondage.

Pour plus d'informations et des instructions complètes, veuillez vous référer au mode d'emploi inclus dans l'emballage.

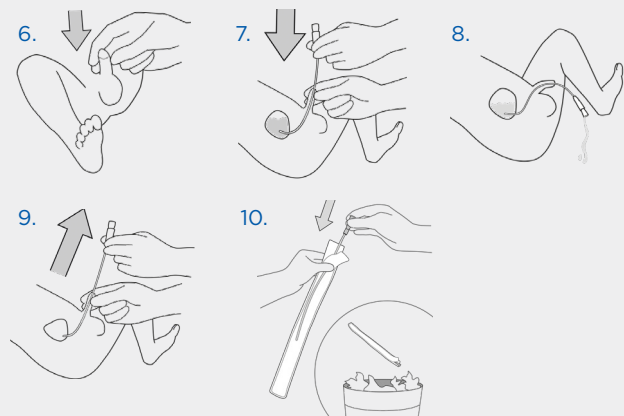
N'hésitez pas à contacter votre prescripteur si vous rencontrez des difficultés. Rév : février 2022.

Mode d'emploi

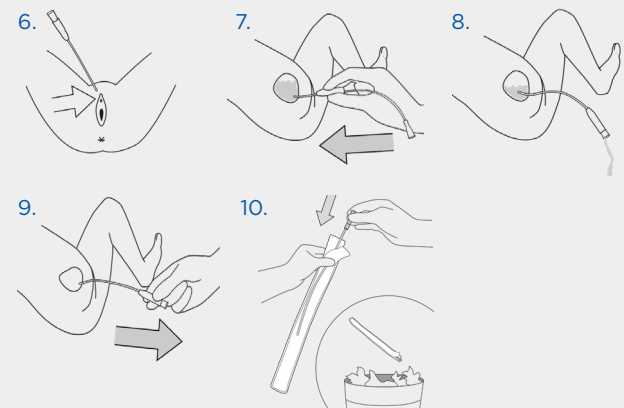
1. Lavez-vous soigneusement les mains à l'eau et au savon.
2. Ouvrez l'emballage en pelable du côté du godet.
3. Versez l'eau directement dans l'emballage. Il est possible d'utiliser de l'eau du robinet (potable), de l'eau stérile ou du sérum physiologique. Faites tremper la sonde pendant au moins 30 secondes avant de l'utiliser.
4. L'emballage présente une pastille adhésive. Enlevez le film protecteur bleu et fixez l'emballage sur une surface bien sèche.
5. Retirez la sonde de son emballage.



6. Soulevez son pénis vers son ventre pour redresser l'urètre. Il sera ainsi plus facile de guider la sonde dans la vessie.
7. Insérez doucement la sonde dans l'urètre. Lorsque l'urine commence à s'écouler, insérez la sonde un peu plus pour vous assurer que les deux oeillets sont à l'intérieur de la vessie.
8. Inclinez son pénis et le godet de la sonde vers un récipient. Lorsque l'écoulement d'urine s'arrête, retirez lentement la sonde. Si l'urine recommence à couler, attendez qu'elle s'arrête pour vous assurer que la vessie est complètement vidée.
9. Soulevez à nouveau son pénis vers son ventre et retirez doucement la sonde.
10. Remettez la sonde dans son emballage et jetez-la de manière appropriée.



6. Écartez les lèvres et localisez le méat urinaire juste au-dessus de l'ouverture vaginale.
7. Avec l'autre main, insérez lentement la sonde dans l'urètre. Lorsque l'urine commence à s'écouler, insérez la sonde un peu plus pour vous assurer que les deux oeillets sont à l'intérieur de la vessie. Vous pouvez maintenant lâcher les lèvres pour libérer votre main.
8. Inclinez le godet de la sonde vers un récipient. Lorsque l'écoulement d'urine s'arrête, retirez lentement la sonde. Si l'urine recommence à couler, attendez qu'elle s'arrête pour vous assurer que la vessie est complètement vidée.
9. Maintenant, retirez doucement la sonde.
10. Remettez la sonde dans son emballage et jetez-la de manière appropriée.



* UNE VRAIE DIFFÉRENCE

Chez Wellspect, nous estimons les personnes responsables de notre succès en tant que fournisseur majeur de produits innovants dans les troubles urinaires telle que la marque LoFric®. Grâce aux milliers d'utilisateurs et de professionnels de santé qui inspirent nos solutions innovantes à travers le monde, nous savons que travailler ensemble est le meilleur moyen d'améliorer la prise en charge de la continence, offrant à nos utilisateurs plus de temps pour leur vie. En nous appuyant sur plus de 35 années d'amélioration de la qualité de vie, nous œuvrons chaque jour passionnément à faire toujours mieux pour les utilisateurs de nos produits et services. **Wellspect. Une vraie différence.**

[wellspect.fr](https://www.wellspect.fr)